

L'HERMINE

Elle est souple et agile, comme la belette, la marte ou la fouine.
En hiver, dans les montagnes des Pyrénées ou des Alpes, son pelage blanc comme neige, à part le bout de sa queue qui reste toujours noir, la rend invisible aux yeux de ses ennemis comme de ses proies. En été, le dessus du corps devient brun clair.

Peux-tu deviner pourquoi les hermines ont les pattes courtes et le dos très souple ?

Les hermines, comme les belettes ou les fouines, doivent pouvoir se déplacer facilement dans des terriers étroits. Leur corps est adapté.

CONSEILS COULEUR

L'hermine en hiver : colorie le corps en gris clair sans appuyer de façon à faire apparaître légèrement les poils.

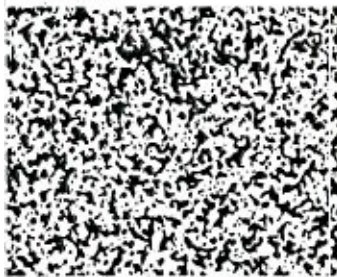
L'hermine en été : la tête, le haut du cou, le dessus du corps et la queue sont à colorier d'abord en orange puis en marron clair.

MOTIFS CONSEILLÉS
Poils courts, rocher, forêt.

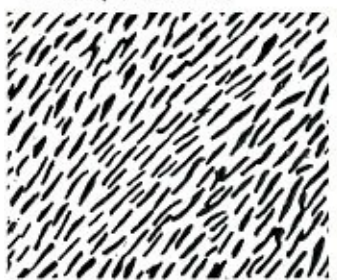
Motifs en relief à utiliser sous le dessin
(double page détachable en milieu d'ouvrage)



• FORÊT



• SOL, ROCHER



• POILS COURTS

